



1 FAMILIAS EN ACCIÓN

2 JÓVENES RURALES

3 FORMACIÓN PROFESIONAL INTEGRAL

4 POBREZA

**5 PROGRAMA DE PROTECCIÓN SOCIAL
AL ADULTO MAYOR**

**6 SUBSIDIOS Y CRÉDITOS PARA VIVIENDA DE
INTERÉS SOCIAL**

7 PROGRAMA DESAYUNOS INFANTILES

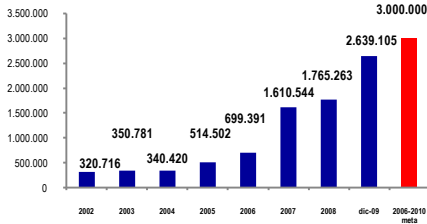
**8 MUJERES CABEZA DE FAMILIAS
BENEFICIADAS CON CRÉDITO**

**9 AFILIADOS AL RÉGIMEN SUBSIDIADO
DE SALUD**

**10 AFILIADOS AL RÉGIMEN CONTRIBUTIVO
DE SALUD**

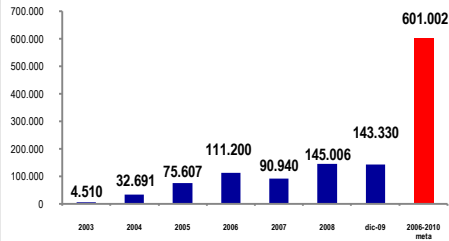


1 FAMILIAS EN ACCIÓN

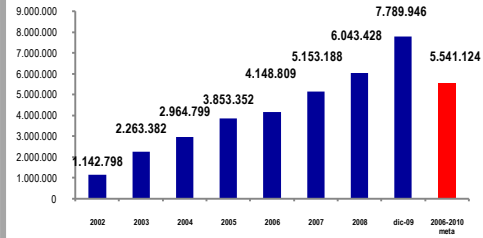


* Familias liquidadas. Desde abril de 2009 incluye familias indígenas atendidas.

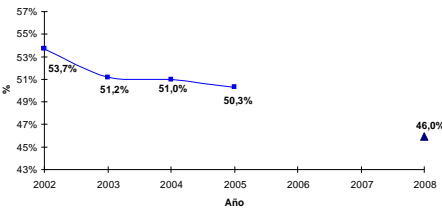
2 JÓVENES RURALES (Alumnos Graduados)



3 FORMACIÓN PROFESIONAL INTEGRAL (SENA)

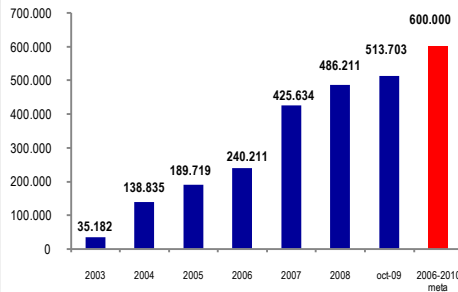


4 POBREZA (% personas bajo la línea de pobreza)

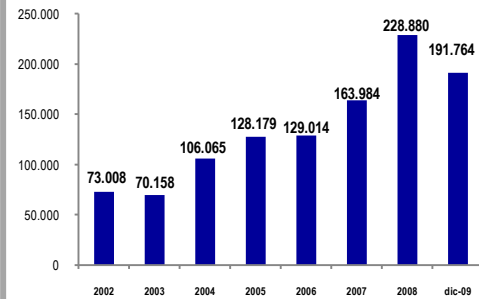


Fuente: Departamento Nacional de Planeación (DNP)

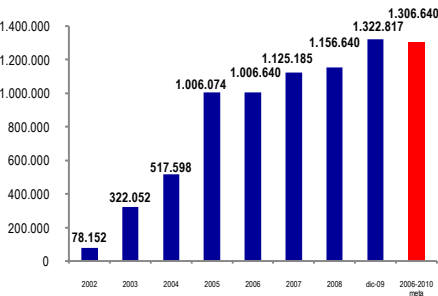
5 PROGRAMA DE PROTECCIÓN SOCIAL AL ADULTO MAYOR (Número de beneficiados con subsidio monetario)



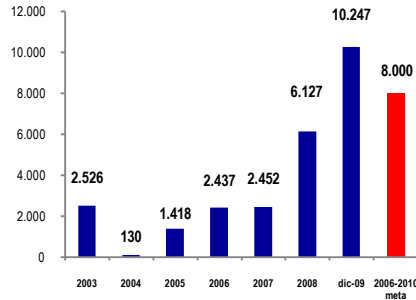
6 SUBSIDIOS Y CRÉDITOS PARA VIVIENDA DE INTERÉS SOCIAL



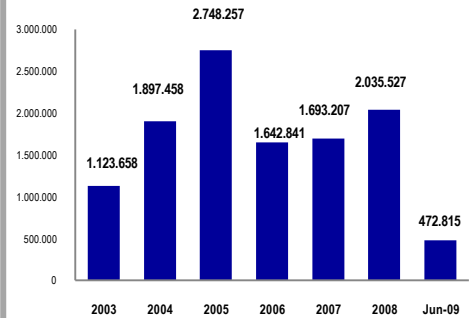
7 PROGRAMA DESAYUNOS INFANTILES (niños beneficiados)



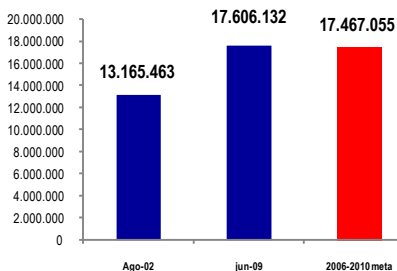
8 MUJERES CABEZA DE FAMILIAS BENEFICIADAS CON CRÉDITO



9 AFILIADOS AL RÉGIMEN SUBSIDIADO DE SALUD



10 AFILIADOS AL RÉGIMEN CONTRIBUTIVO DE SALUD



10 AVANCES SOCIALES

2009